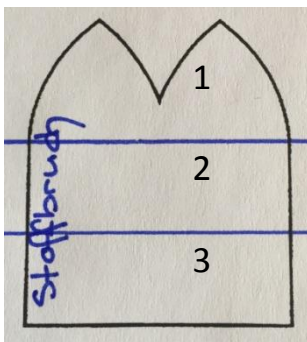


Anleitung für Streifenwendebeanie mit Sichtnaht (ohne Schnittmuster)



Ein Beanie schnittmuster in 3 Teile (oder mehr) schneiden. Es müssen nicht alle gleich breit sein.

Teil 1 so breit schneiden, dass noch wenig im Bruch ist und die Spitzen zusammenhalten. Beim Stoff zuschneiden 5mm bei den Schnittstellen (Teilung der Beanie) dazurechnen.

Die Beanie wird 2 Mal zugeschnitten. Die 2. Beanie (Innenteil) kann natürlich auch ohne Teilung genäht werden.

Wichtig: Ob Nahtzugabe für Seite enthalten oder nicht, steht in Deinem Schnittmuster!

Teil 1 und Teil 2 **links auf links** legen und mit einem kleinen Zickzackstich zusammen nähen.



Stichlänge 1 - 1,5
Stichbreite 1
Nadelposition ganz rechts

Zickzack, damit es dehnbar bleibt!

Teil 2 und Teil 3 auch links auf links zusammen nähen.



Seiten einschlagen und die äusseren Spitze **rechts auf rechts** legen und die eingezeichneten kurzen Rundungen nähen.

Füsschenbreit, Gradstich 2,5 – 3 oder Stretchstich oder Overlockmaschine – muss nicht dehnbar sein.



Mütze öffnen und die zuvor genähten Nähte und die noch offene Aussenseiten **rechts auf rechts** legen und gemäss Zeichnung wie oben beschrieben in einem Zug nähen. Bei einer Beanie eine Wendeöffnung von ca. 4 cm offen lassen!!! Auf dem Foto ist das die Innenbeanie.

Darauf achten, dass die Nähte vom Spitz und der Streifen schön aufeinander liegen, evtl. feststecken.



Eine Beanie auf rechts drehen und in die zweite Beanie schieben, Seitenkante auf Seitenkante. Jetzt liegen die Beanies rechts auf rechts. Untere Naht rundherum mit **dehnbarem Stich** zusammensteppen.

Durch Öffnung wenden und Öffnung von Hand mit kleinen Stichen zusammennähen.



Und fertig !!!

Viel Spass beim nähen und viel Freude mit vielen bunten Beanies. 😊